

СОГЛАСОВАНО:

Директор Учебно-опытного лесхоза
(филиал) ФГБОУ ВО «ПГТУ»

Н.И. Попов

“ 11 ” 09 20 19 г.

ПРОЕКТ

искусственного лесовосстановления осень 2019г.

Лесничество (лесопарк, участковое лесничество) Чернушкинский лесной участок Учебно-опытного участкового лесничества Куярского лесничества

Категория защитности Эксплуатационные леса Квартал 26 Выдел 11 Площадь лесного участка, га 6,6 га

Вид культур (сплошные, частичные, предварительные, подпологовые, реконструкция) сплошные

Главная порода Сосна обыкновенная

1. Категория л/к площади: вырубка 2014г, гарь, редина, пустырь, прогалина, состояние очистки удовлетворительное

2. Рельеф, почвы, механический состав, степень влажности: рельеф равнинный, почвы супесчаные, свежие

3. Напочвенный покров (важнейшие растения-индикаторы, степень задернения почвы): брусника

4. Тип леса (тип вырубки), тип лесорастительных условий: СбрВ2 (вейниковый)

5. Наличие естественного возобновления (по породам), тыс.шт/га _____ - _____
размещение, ср. высота, м _____ - _____

6. Захламленность _____ м³/га, наличие пней (валунов) _____ шт./га, ср. диаметр _____ см

7. Зараженность почвы вредителями, вид, шт/га: _____ - _____

8. Состав, возраст, полнота, класс бонитета реконструируемого насаждения _____ - _____

9. Способ реконструкции: ширина и направление коридоров, кулисы, размеры окон; % от общей площади участка реконструируемого участка (в %): _____ - _____

10. Обоснование проектируемого способа лесовосстановления, породного состава восстанавливаемых лесов искусственное лесовосстановление путем создания лесных культур: посадки семян

11. Способы и сроки выполнения работ по лесовосстановлению (механизированная, конная, ручная, сплошная, полосами, бороздами, террасирование, площадками и т.д.), глубина обработки почвы, применяемые машины и орудия Частичная обработка почвы осенью 2019 г., с парезкой борозд глубиной 15-20 см через 4,0 м МТЗ-82+ПКЛ-70

12. Размещение и размеры площадок, террас, полос, борозд на площади и их направление
4,0 м направление с С на Ю

13. Метод и способ создания культур (посадка сеянцами, саженцами, посев рядовой, строчно-лунный, комбинированный, ручной, механизированный) посадка 1-летних семян сосны обыкновенной с ЗКС вручную под РУДОЛ в дно плужных борозд
применяемые машины и орудия

14. Количество посадочных (посевных) мест на 1 га, тыс.шт.: 2500 шт.

15. Размещение посадочных (посевных мест): 10000/(4,0*1,0)

расстояние между рядами (площадками) 4,0 м шаг посадки 1,0 м

16. Схема смешения пород: С-С-С-С-С

17. Потребность в посадочном (посевном) материале на 1 га 2500 шт. и на всю площадь по породам сосна обыкновенная - 16500 шт.

18. Характеристика посадочного (посевного) материала по породам: возраст, происхождение, селекционная категория, качество семян, номер сертификата 1-летние семена сосны обыкновенной с ЗКС, выращенные из нормальных семян, качество семян-2, удостоверение №.12/00743 от 02.02.2018г., паспорт №9 от 15.11.2015г.

19. Способы подготовки семян к посеву _____ - _____

20. Виды и способы ухода, их кратность:

1-й год 2019г.-1 р.- ручная оправка растений.

2-й год 2020г.-2р. - скашивание растительности механическим способом;

3-й год 2021г.-2р. - скашивание растительности механическим способом.

4-й год 2022г. - 1р. - скашивание растительности механическим способом

21. Противопожарные и защитные мероприятия обеспечение естественного возобновления мелколиственными породами до 3-х единиц, минерализованные полосы

22. Показатели оценки восстанавливаемых лесов для признания работ по лесовосстановлению завершенными:

Возраст (лет) 7 лет, Ср. высота (м) 1,2 м

Кол-во деревьев гл. пород не менее тыс. шт. на 1 га 2,0 тыс. шт. на 1 га

Состав пород 8С2Б

К проекту прилагаются:

1. Карточка обследования лесного участка

2. Чертеж участка

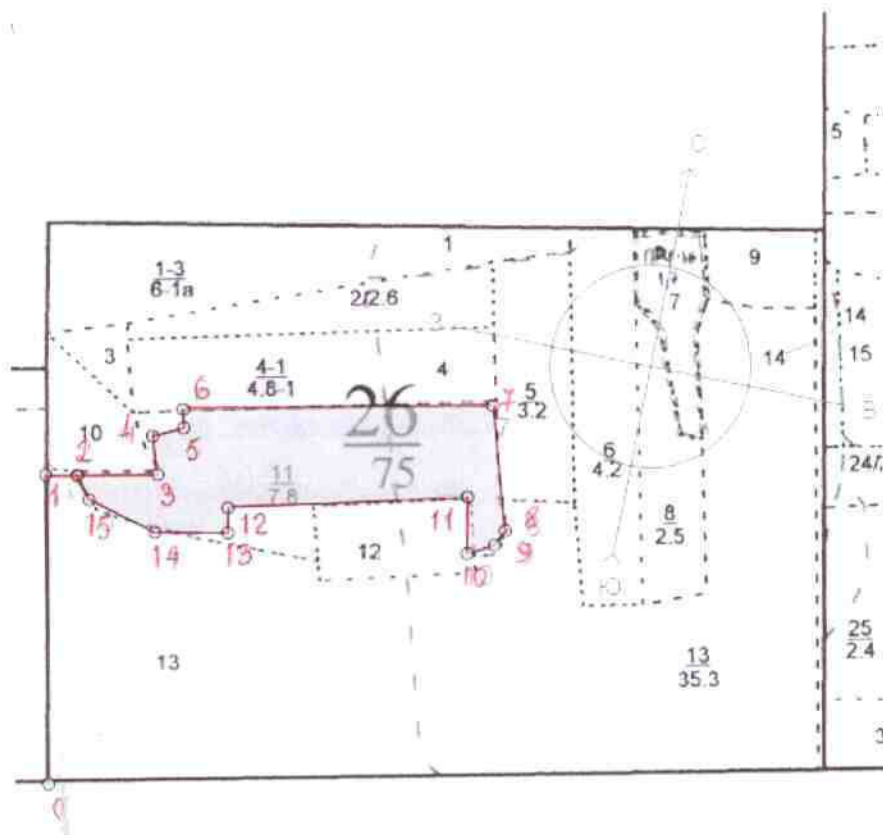
«11» 03 2019г.

Инженер по ЛВ Сур Сухи Н.Н.

Чертеж участка

под искусственное лесовосстановление (посадка лесных культур)
Учебно-опытное участковое лесничество кв. 26 вид. 11 площадь 6.6 га

Масштаб 1:10000



Условные обозначения: границы лесного участка

№ точек	Румбы, град.	Линии, м	№ точек	Румбы, град.	Линии, м
Участок I					
0-1	СЗ:12° 0.0'	408.00	8-9	ЮЗ:25° 0.0'	23.00
1-2	СВ:80° 0.0'	42.00	9-10	ЮЗ:61° 0.0'	38.00
2-3	СВ:78° 0.0'	106.00	10-11	СЗ:11° 0.0'	75.00
3-4	СЗ:19° 0.0'	51.00	11-12	ЮЗ:76° 0.0'	312.00
4-5	СВ:64° 0.0'	42.00	12-13	ЮВ:11° 0.0'	33.00
5-6	СЗ:13° 0.0'	24.00	13-14	ЮЗ:79° 0.0'	96.00
6-7	СВ:78° 0.0'	404.00	14-15	СЗ:75° 0.0'	97.00
7-8	ЮВ:17° 0.0'	165.00	15-2	СЗ:37° 0.0'	36.00

Карточка обследования лесного участка

в соответствии с постановлением Правительства Российской Федерации от 7 мая 2019 г. № 566 «Об утверждении Правил выполнения работ по лесовосстановлению или лесоразведению лицами, использующими леса в соответствии со статьями 43 -46 Лесного кодекса Российской Федерации и лицами, обратившимися с ходатайством или заявлением об изменении целевого назначения лесного участка»

« 11 » 05 2019г.

Комиссией в составе: инженера по лесовосстановлению Учебно-опытного лесхоза
Сухих Н.Н., мастера леса Русинова П.А.

Проведено обследование лесного участка, расположенного в квартале: 26; выдел: 11 ;
Чернушкинского лесного участка, Учебно-опытного участкового лесничества, Куярекого
лесничества - филиала ГКУ РМЭ "Югмежупрлес"

Установлено:

Местоположение участка соответствует

Площадь участка 6,6 га

Категория земель вырубка 2014 года

Лесорастительные условия Смбр В2

Необходимость в очистке участка и способ: очистка удовлетворительная

Количество пней шт/га: 350 шт/га _____ средний диаметр 40 см.

Характеристика подроста: подрост отсутствует

(наличие; состав; средняя высота; возраст; кол-во штук на га; категория густоты;
распределение по площади, жизнеспособность)

Планируемые мероприятия искусственное лесовосстановление

Лесной участок по результатам проведенного обследования пригоден для проведения
лесовосстановления

Подписи лиц, проводивших обследование:

Сухих Н.Н.
(фамилия , инициалы)
Русинов П.А.

Сухих
(подпись)
Русинов